

## 苗圃苗木培育與栽培應用研習課程表

主辦單位：臺南市政府工務局

研習時間：111 年 12 月 2 日(五) 上午 9 時至 12 時 10 分

研習地點：臺南市工務局五期重劃區苗圃(地址:安平區永華二街 61 號)

授課師資：行政院農業委員會林業試驗所中埔研究中心蔡景株助理研究員

報名方式：採用網路線上報名(請利用 QR CODE 或以下連結報名

<https://www.beclass.com/rid=2748cb7636de58a629c2>，請於

11 月 28 日(一)前完成線上報名。

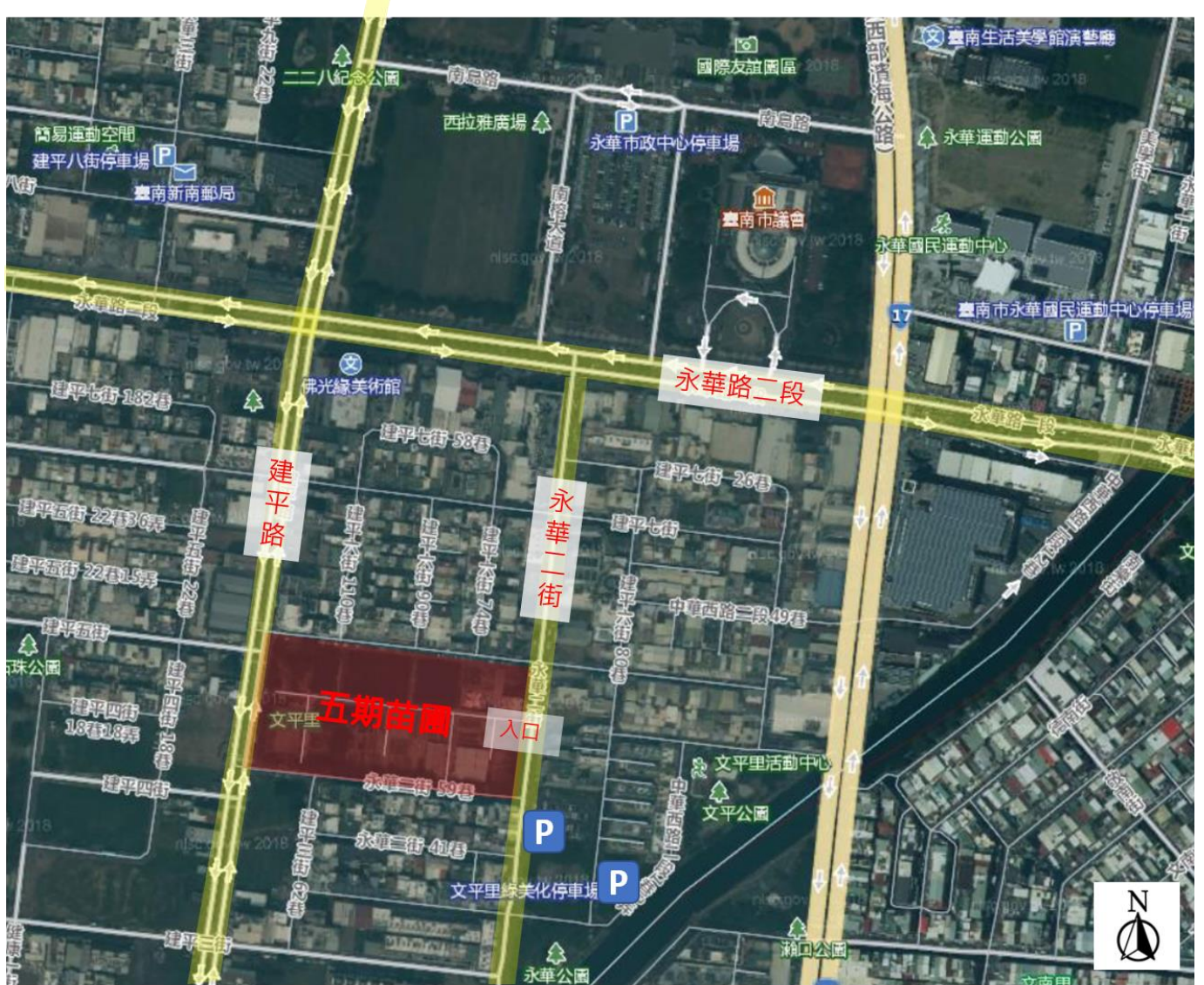


課程表：

時間	項目	授課師資
08:50-9:00	報到	
09:00-9:10	長官致詞	
09:10-10:30	■ 臺灣樹木栽種區域與目的 ■ 認識苗圃育苗	農業委員會林業試驗所 蔡景株助理研究員
10:30-10:40	休息時間	
10:40-12:00	■ 認識臺灣原生植物與苗圃實地觀摩教學 ■ 植物實體應用操作	農業委員會林業試驗所 蔡景株助理研究員
12:00-12:10	問題討論/賦歸	

注意事項：

1. 為配合防疫規定，當日請全程配戴口罩。
2. 本活動提供午餐，並請攜帶環保杯，現場有飲水機供使用。
3. 當日有實地觀摩教學，可自行攜帶遮陽衣\帽等。
4. 惠請將交通工具停放至周邊停車場。
5. 本活動提供終身學習時數，需要的同仁請填寫身分證字號。
6. 若有其他疑問可洽承辦人員(06-2991111#8256 陳小姐)



五期重劃區苗圃及周邊停車場位置